

Schéma 1.4 čelo uzavírky pro režim 2 + 1 + 1

rozšiřuje část schématu D/15a TP 66
provoz veden 2 jízdniemi pruhy

- čelo uzavírky pro převedení levého jízdniho pruhu do protisměru a ponechání pravého ve svém JP
- využití při výstavbě provizorního rozšíření

km 6,75000

začátek přejezdu SDP

km 6,80000

První Z 4d uzavírající krajnici

km 6,85000

2x B 20a (80)

km 6,95000

2x IS 10d +
+ B 15 (2,2 m)

km 7,25000

2x IP 18b (600)

km 7,35000

2x IS 10d +
+ B 15 (2,2 m)

km 7,45000

2x B 20a (100)

km 7,55000

2x A 15 + E 3a (800 m)

km 8,75000

2x A 15 + E 3a (2000 m), ŽZ fluo., třída 3

km 9,35000

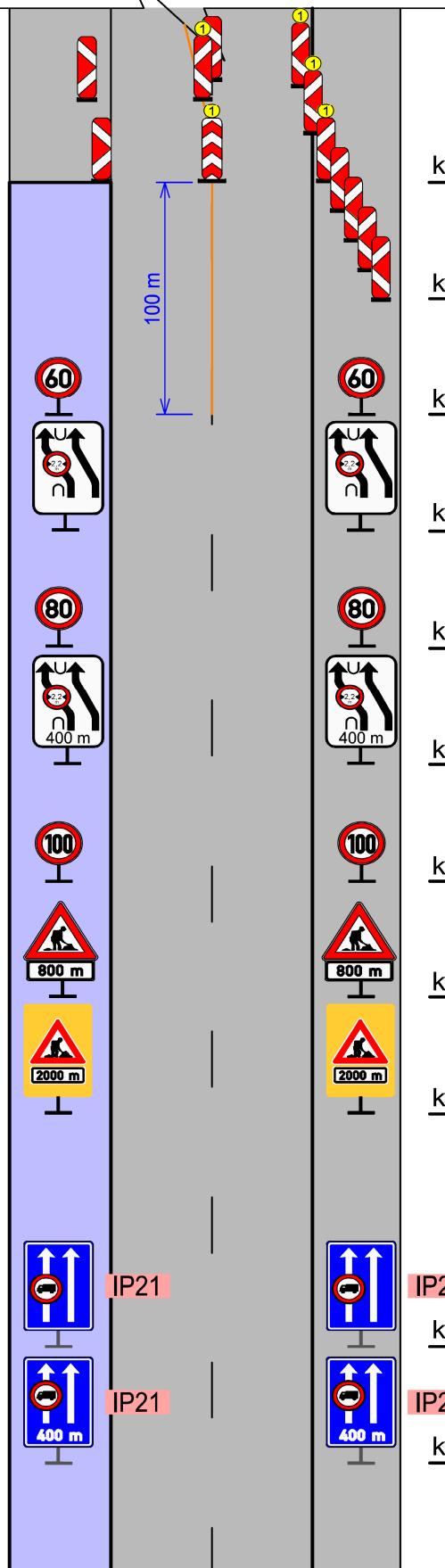
2x IP21 + B 4

km 9,75000

2x IP 21 (400 m) + B 4

Legenda:

 Vozovka
 SDP



DIO schéma 1.4
Směr: Praha
Fáze výstavby: 3